



HOME > CORSI > SICUREZZA SUL LAVORO

Ambienti sospetti di inquinamento e confinati

🕒 12 ore 📄 4 moduli



Attestato di frequenza per Ambienti Sospetti di
Inquinamento o Confinati – Modulo
Giuridico/Tecnico e Pratico (12 ore), conforme al
D.Lgs. 81/08 e al D.P.R. 177/2011

Panoramica del corso



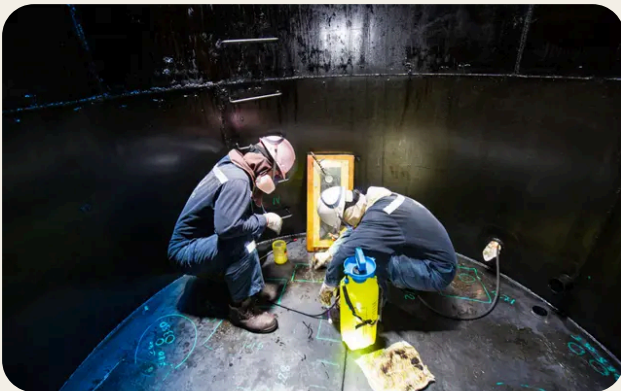
Normativa di riferimento e responsabilità operative

3 ore



Analisi dei rischi e procedure di sicurezza

3 ore



Dispositivi, attrezzature e gestione delle emergenze

3 ore



Addestramento pratico e simulazioni operative

3 ore

Cosa imparerai

CONOSCENZE

- ✓ Normativa di riferimento per lavori in ambienti confinati
- ✓ Principali rischi legati ad atmosfere pericolose
- ✓ Dispositivi di protezione individuale e collettiva
- ✓ D.P.R. 177/2011 e D.Lgs. 81/08
- ✓ Procedure di accesso, lavoro e recupero
- ✓ Piani di emergenza e sistemi di comunicazione

ATENA

ABILITÀ

- ✓ Riconoscere i rischi presenti negli spazi confinati
- ✓ Utilizzare correttamente DPI di terza categoria
- ✓ Operare con sistemi di recupero e soccorso
- ✓ Applicare procedure di ingresso e lavoro in sicurezza
- ✓ Gestire rilevatori gas e strumenti di monitoraggio
- ✓ Applicare procedure di emergenza in scenari reali

COMPETENZE

- ✓ Operare in ambienti sospetti di inquinamento o confinati in sicurezza
- ✓ Utilizzare attrezzature e dispositivi specifici in modo conforme
- ✓ Ridurre il rischio di incidenti e situazioni critiche
- ✓ Gestire correttamente accesso, permanenza e uscita dagli spazi confinati
- ✓ Collaborare con il team operativo nelle attività ad alto rischio
- ✓ Contribuire al rispetto delle procedure aziendali e normative

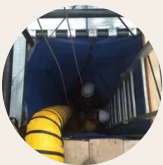
Materiale didattico



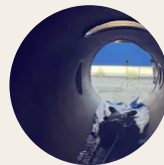
Dispense normative e tecniche
Materiale completo su normativa, procedure e rischi specifici



Esercitazioni pratiche
Simulazioni di accesso, lavoro e recupero in spazi confinati



DPI e attrezzature operative
Utilizzo pratico di rilevatori gas, imbracature e sistemi di recupero



Slide e materiali di supporto
Contenuti strutturati per facilitare apprendimento e applicazione

FAQs

Come posso iscrivermi al corso? ▼

Puoi richiedere informazioni o iscriverti compilando il form di contatto presente nella pagina corso oppure contattando direttamente Atena.

Il corso rilascia un attestato finale? ▼

Sì, al termine del percorso è previsto il rilascio dell'attestato indicato nella scheda corso, subordinato alla frequenza richiesta e, se previsto, al superamento della verifica finale.

È possibile seguire il corso online o in presenza? ▼

La modalità di svolgimento varia in base al corso. Nella scheda dedicata trovi sempre indicate le modalità disponibili e tutte le informazioni utili.



Non vediamo l'ora di vederti imparare!

Cosa ti offre il corso di AMBIENTI SOSPETTI DI INQUINAMENTO O CONFINATI

- ✓ Ti prepara a operare in sicurezza in ambienti confinati o a rischio inquinamento
- ✓ Ti fornisce competenze normative, tecniche e pratiche per gestire attività ad alto rischio
- ✓ Ti permette di utilizzare correttamente DPI, attrezzature e procedure di emergenza

[ISCRIVITI SUBITO](#)

[CONSULTA IL CALENDARIO](#)