



HOME > CORSI > ELETTRICO AUTOMAZIONE

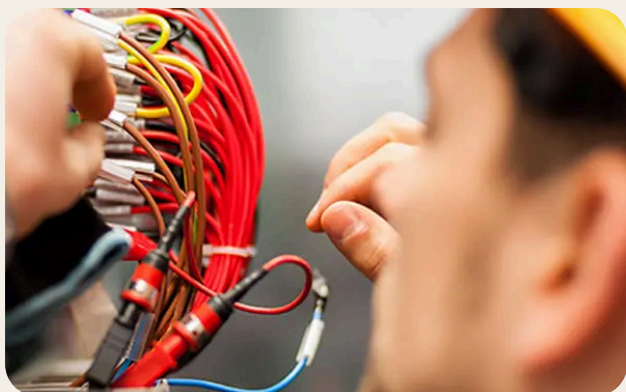
Corso addetto ai lavori elettrici PES - PAV - PEI

🕒 16 ore 📄 4 moduli



Attestato di formazione per Addetto ai Lavori
Elettrici - PES / PAV / PEI

Panoramica del corso



Normativa e figure della sicurezza elettrica

4 ore



Rischio elettrico e misure di prevenzione

4 ore



Procedure di lavoro sotto tensione e fuori tensione

4 ore



Addestramento pratico e simulazioni operative

4 ore

Cosa imparerai

CONOSCENZE

- ✓ Quadro normativo sui lavori elettrici (CEI 11-27 e norme correlate)
- ✓ Principali rischi elettrici e relative conseguenze
- ✓ Procedure operative per lavori elettrici in BT
- ✓ Ruoli e responsabilità delle figure PES, PAV e PEI
- ✓ Zone di lavoro, distanze di sicurezza e delimitazioni
- ✓ Tipologie e utilizzo dei DPI specifici per il rischio elettrico

ABILITÀ

- ✓ Riconoscere e valutare i rischi elettrici
- ✓ Utilizzare in modo corretto i DPI per lavori elettrici
- ✓ Eseguire manovre operative in ambienti elettrici
- ✓ Applicare correttamente le procedure di lavoro
- ✓ Operare in sicurezza sotto tensione e fuori tensione
- ✓ Gestire situazioni di emergenza legate al rischio elettrico

COMPETENZE

- ✓ Operare come PES, PAV o PEI nel rispetto della normativa vigente
- ✓ Ridurre il rischio di infortuni elettrici
- ✓ Collaborare efficacemente con le altre figure della sicurezza
- ✓ Applicare procedure operative sicure nei lavori elettrici
- ✓ Gestire in autonomia le attività di lavoro elettrico
- ✓ Garantire comportamenti sicuri e responsabili nei lavori elettrici

Materiale didattico



Dispositivi di Protezione Individuale (DPI)

Guanti isolanti, visiere, tappeti isolanti e dotazioni specifiche



Strumentazione didattica

Strumenti e materiali per simulazioni operative



Aule e spazi attrezzati

Ambienti idonei per la formazione teorica e pratica



Materiale didattico

Dispense e supporti formativi forniti durante il corso

ATENA



Non vediamo l'ora di vederti imparare!

Cosa ti offre il corso di ADDETTO AI LAVORI ELETTRICI PES – PAV – PEI

- ✓ Acquisisci le competenze per operare in sicurezza su impianti elettrici
- ✓ Approfondisci procedure, responsabilità e valutazione del rischio elettrico
- ✓ Ottieni l'attestato valido per la nomina a PES, PAV e PEI

Tutto a soli 300 € IVA esclusa

ISCRIVITI SUBITO

CONSULTA IL CALENDARIO