



HOME > CORSI > SICUREZZA SUL LAVORO

Corso formazione specifica lavoratori - rischio alto

🕒 12 ore 📄 4 moduli



Attestato di Formazione Specifica per Lavoratori –
Rischio Alto

Panoramica del corso



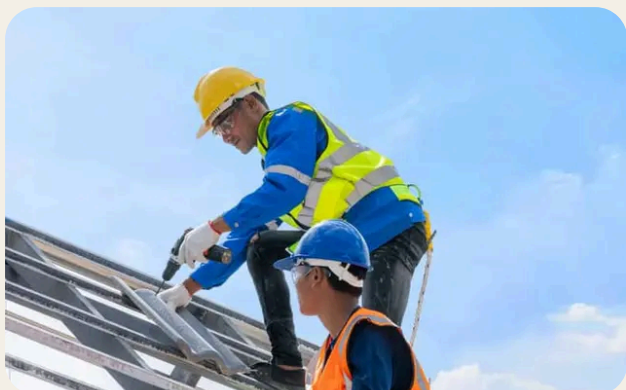
Rischi specifici del settore ad alto rischio

4 ore



Procedure di prevenzione e protezione

3 ore



Procedure di prevenzione e protezione

3 ore



Organizzazione della sicurezza aziendale

2 ore

Cosa imparerai

CONOSCENZE

- ✓ Normativa di riferimento in materia di sicurezza sul lavoro
- ✓ Misure di prevenzione e protezione
- ✓ Procedure di emergenza e evacuazione
- ✓ Rischi specifici delle attività ad alto rischio
- ✓ Uso corretto dei DPI
- ✓ Organizzazione del sistema sicurezza aziendale

ABILITÀ

- ✓ Individuare situazioni di rischio nel proprio ambiente di lavoro
- ✓ Utilizzare correttamente i dispositivi di protezione individuale
- ✓ Collaborare con RSPP, RLS e preposti
- ✓ Applicare comportamenti corretti e sicuri
- ✓ Segnalare pericoli e anomalie
- ✓ Intervenire correttamente in caso di emergenza

COMPETENZE

- ✓ Operare in sicurezza in contesti ad alto rischio
- ✓ Applicare le procedure aziendali previste dal DVR
- ✓ Partecipare attivamente al sistema di sicurezza aziendale
- ✓ Contribuire alla prevenzione degli infortuni
- ✓ Ridurre i rischi legati alle attività lavorative
- ✓ Promuovere una cultura della sicurezza sul lavoro

Materiale didattico



Dispense normative aggiornate
Materiale didattico con riferimenti al D.Lgs. 81/08 e Accordo Stato-Regioni



Supporti multimediali
Slide, video esplicativi e casi studio reali



Esercitazioni pratiche
Analisi di situazioni operative e simulazioni di gestione del rischio



Test di verifica finale
Valutazione dell'apprendimento con rilascio attestato

ATENA



Non vediamo l'ora di vederti imparare!

Cosa ti offre il corso di FORMAZIONE SPECIFICA LAVORATORI – RISCHIO ALTO

- ✓ Ti fornisce le competenze per lavorare in sicurezza in contesti ad alto rischio
- ✓ Ti aiuta a riconoscere e prevenire i principali pericoli presenti nel tuo ambiente di lavoro
- ✓ Ti permette di adempiere all'obbligo formativo previsto dalla normativa vigente

Tutto a soli 180 € IVA esclusa

ISCRIVITI SUBITO

CONSULTA IL CALENDARIO